



# ATTERRISSAGE A VUE

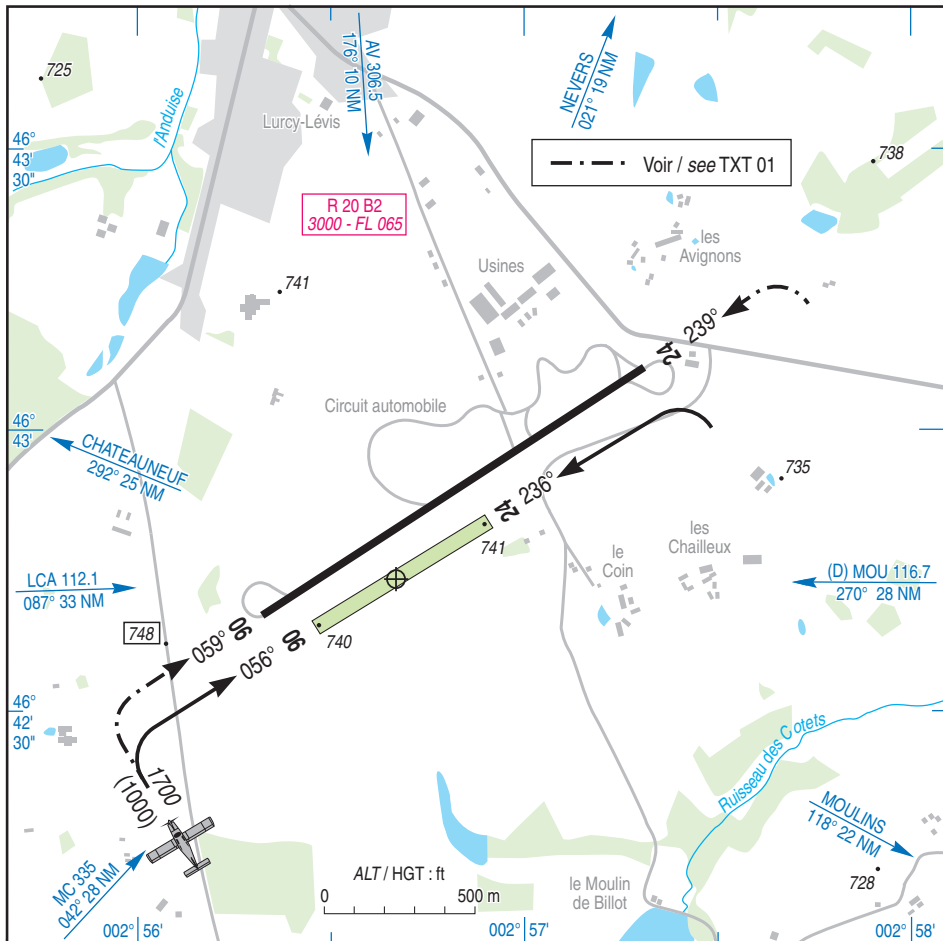
## Visual landing

Usage restreint  
Restricted use  
17 AUG 17

**LURCY LEVIS**  
AD 2 LFJU ATT 01

   CABLE	<b>ALT AD : 747 (27 hPa)</b> LAT : 46 42 44 N LONG : 002 56 41 E	<b>LFJU</b> VAR : 0° (15)
--	--	------------------------------

APP : NIL  
TWR : NIL  
A/A : 123.5



RWY	QFU	Dimensions Dimension	Nature Surface	Résistance Strength	TODA	ASDA	LDA
06 24	056 236	670 x 50	Non revêtue Unpaved	-	670 670	670 670	670 670
06 24	059 239	1500 x 18	Revêtue Paved	7 / 10 / -	1500 1500	1500 1500	1500 1500

Aides lumineuses : NIL

Lighting aids : NIL

---

## LURCY LEVIS

---

### Consignes particulières / *Special instructions*

← **Conditions d'utilisation de l'AD**

Utilisation bande en herbe réservée :

- ← - aux ACFT propriétés ou exploités par l'ACB
- ← - aux pilotes possédant une convention d'utilisation.

Piste revêtue intégrée dans circuit auto :

- ← - Utilisation réservée aux pilotes autorisés par le directeur du circuit.

**AD operating conditions**

*Use of grass strip restricted to :*

- ACFT property or operated by ACB
- pilots holding an usage agreement.

*Paved runway part of racing circuit:*

- Use reserved to pilots authorized by the circuit manager.

←

### Informations diverses / *Miscellaneous*

Horaires sauf indication contraire / *Timetables unless otherwise specified*  
UTC HIV ; HOR ETE : -1HR / *UTC WIN ;SUM SKED : -1HR*

←

- 1 - **Situation / Location** : 1,8 km S Lurcy-Levis (03 - Allier).
- 2 - **ATS** : NIL.
- 3 - **VFR de nuit / Night VFR** : Non agréé / *Not approved.*
- 4 - **Exploitant d'aérodrome / AD operator** : Piste en dur / Paved RWY : Société SOPAGEMA Route Pouzy.  
Zone industrielle 03320 LURCY LEVIS  
TEL : 04 70 67 82 29 - FAX 04 70 67 89 50.  
Piste en herbe / Grass Strip : ACB.
- ← 5 - **CAA** : DSAC Centre-Est (voir / *see GEN*).
- ← 6 - **BRIA** : BORDEAUX (voir / *see GEN*).
- ← 7 - **Préparation du vol / Flight preparation** : Acheminement FPL VFR / *Addressing VFR FPL* : voir / *see GEN12.*
- 8 - **MET** : VFR: voir / *see GEN VAC* ; IFR: voir / *see AIP GEN 3.5* ; Station: NIL.
- 9 - **Douanes, Police / Customs, Police** : NIL.
- 10 - **AVT** : NIL.
- ← 11 - **RFFS** : Niveau 1 / *Level 1*.
- 12 - **Péril animalier / Wildlife strike hazard** : NIL.
- 13 - **Hangars pour aéronefs de passage / Transient aircraft hangars** : NIL.
- 14 - **Réparations / Repairs** : NIL.
- ← 15 - **ACB** : de Lurcy-Levis - Aérodrome 03320 Lurcy Levis. TEL : 06 07 42 95 53.